



Apresentação

INFRAESTRUTURA

MULTIDISCIPLINARES

FUNDAÇÕES

ATP

**CONCRETO
ARMADO**

PERÍCIAS

**ESTRUTURAS
METÁLICAS**

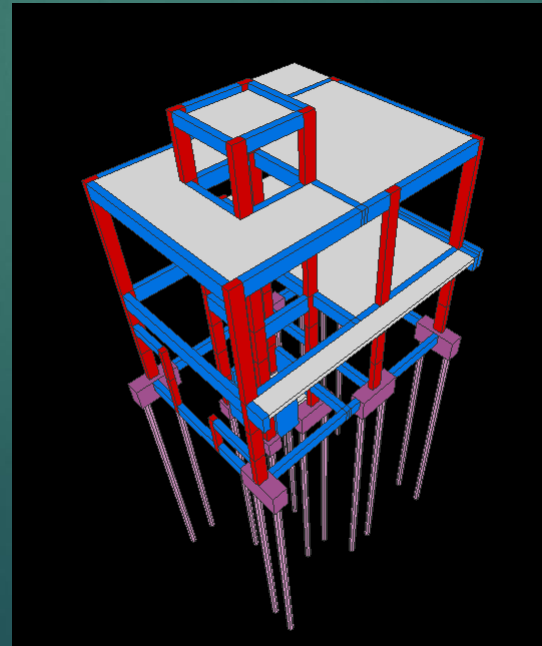
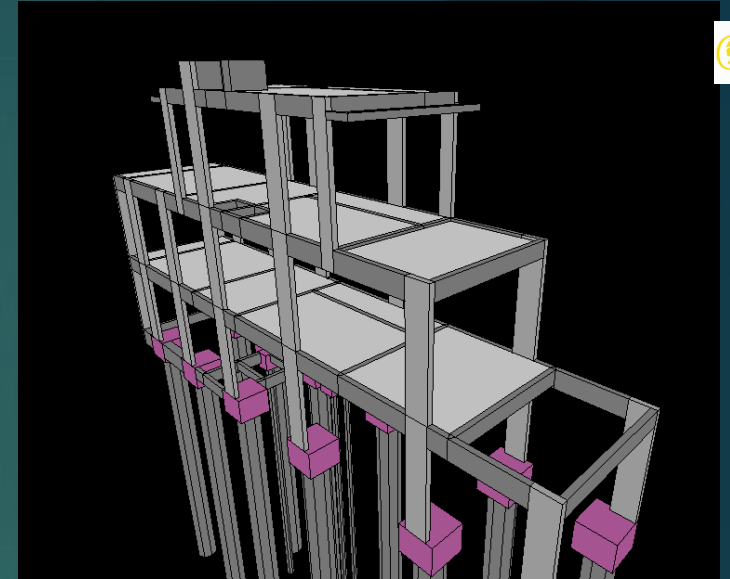
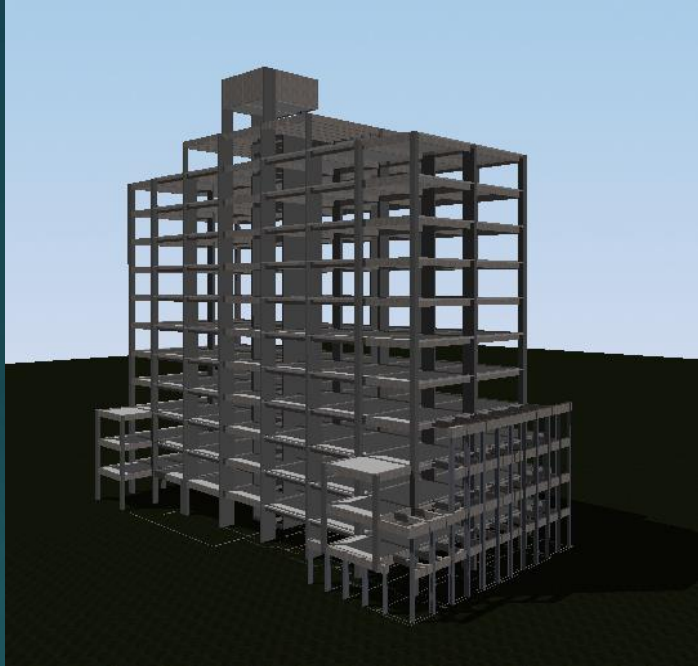
LAUDOS

**ALVENARIA
ESTRUTURAL**

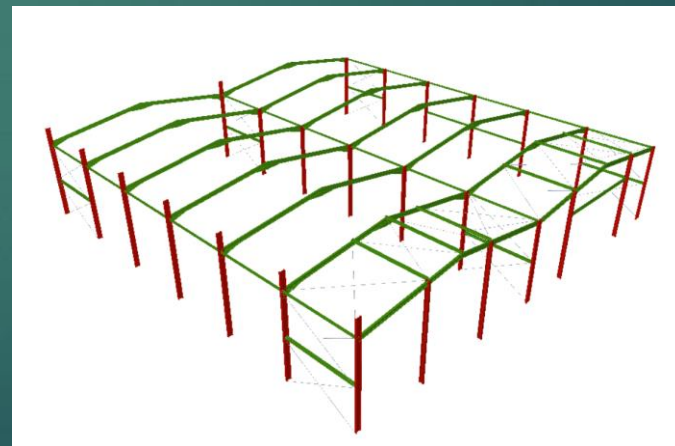
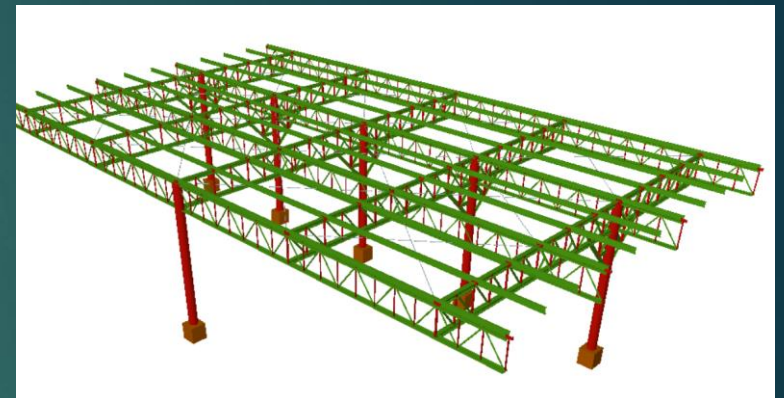
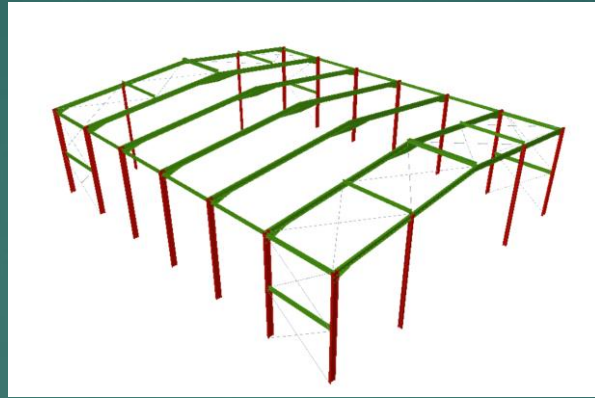
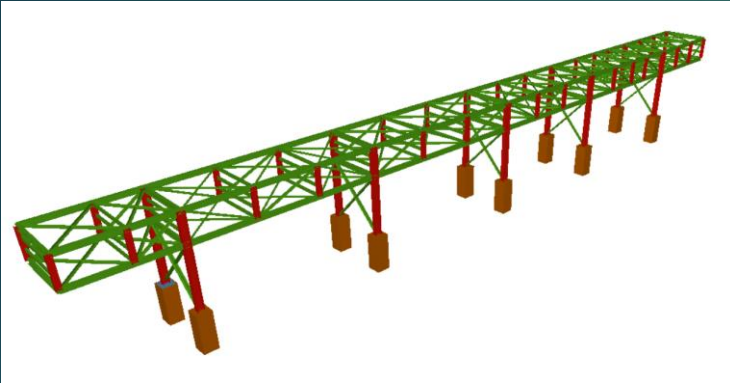
**AVALIAÇÃO
(URBANOS E RURAL)**

**PROJETOS DE
ENGENHARIA
CIVIL**

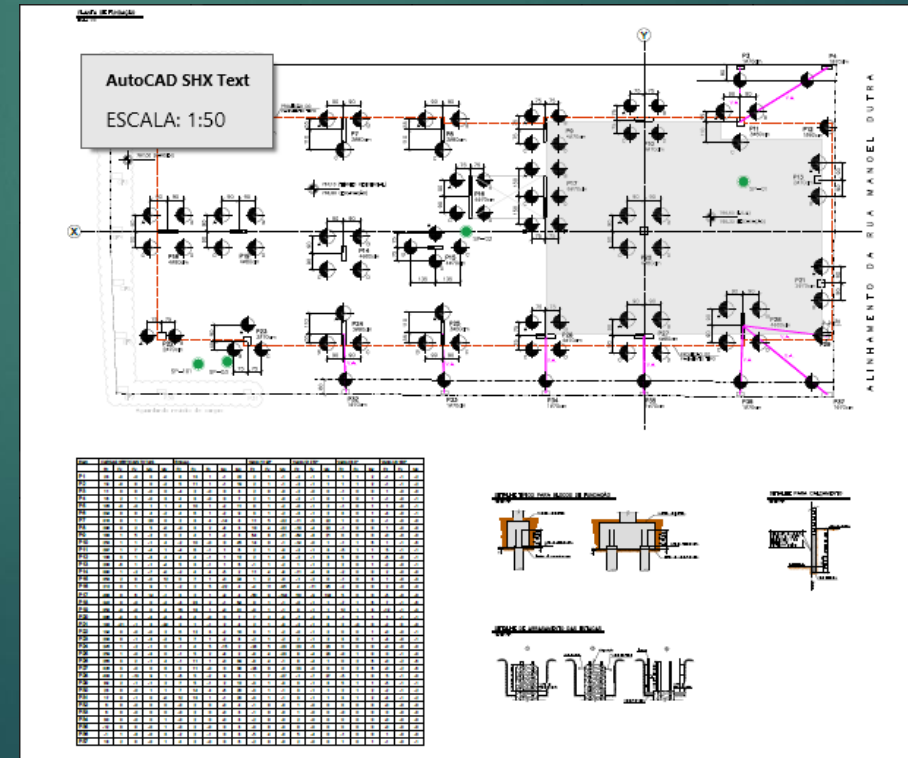
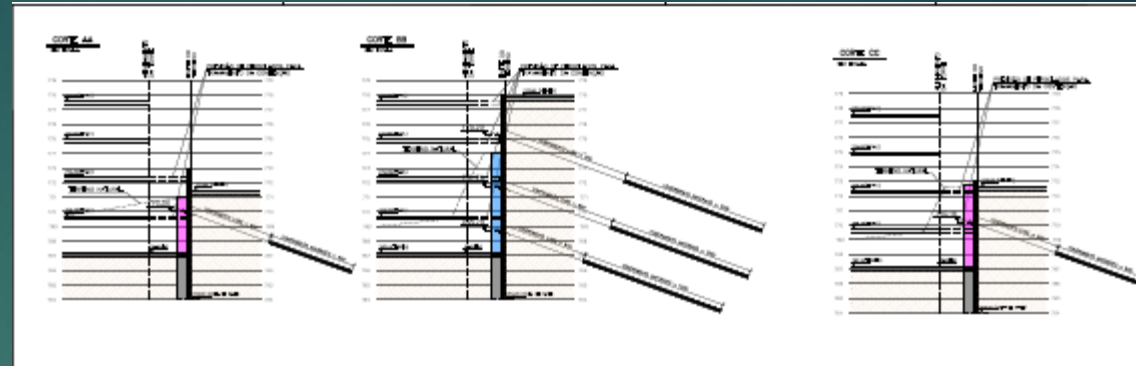
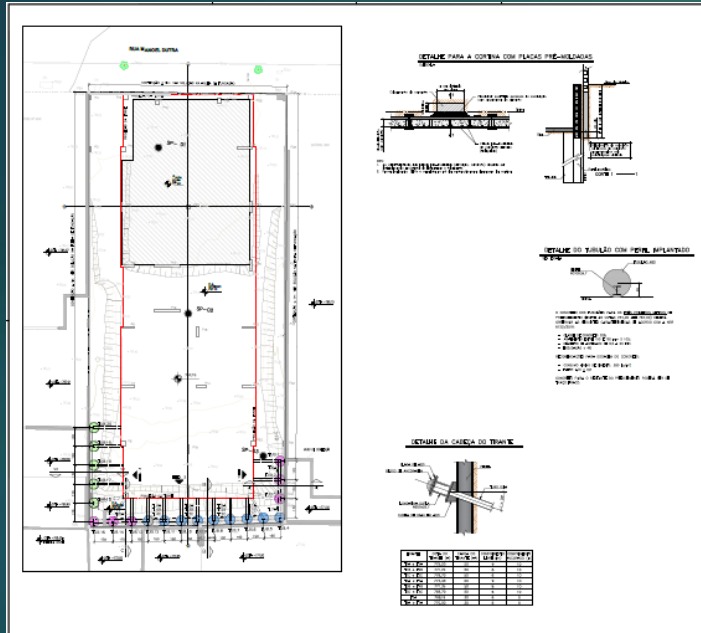
Cases



Cases



Cases



Cases

7 VISTA LATERAL
COTA 1/10

8 VISTA FRONTAL
COTA 1/10

9 PAVIMENTO + JUNTA DE ENCONTRO (E)
COTA 1/10

10 PAVIMENTO + SERRADA + BARRA TRANSF. (E)
COTA 1/10

11 POSICIONAMENTO DAS ARMADURAS SOBRE OS ESPAÇADORES
COTA 1/10

12 POSICIONAMENTO DAS ARMADURAS NAS JUNTAS DE TRANSFERENCIA E/OU (S)
COTA 1/10

13 POSICIONAMENTO DAS ARMADURAS NAS JUNTAS SERRADAS
COTA 1/10

14 POSICIONAMENTO DAS ARMADURAS
COTA 1/10

15 ESPAÇADORES SOLDADOS DAS BARRAS DE TRANSFERENCIA NOS CRUZAMENTOS DE JUNTAS SERRADAS
COTA 1/10

16 POSICIONAMENTO DAS TELAS SOLDADAS
COTA 1/10

17 EMENDA E COBRIMENTO DAS TELAS
COTA 1/10

18 COLOCAÇÃO DE FILME POLIETILENO EM JUNTAS DE CONSTRUÇÃO
COTA 1/10

19 POSICIONAMENTO DOS ESPAÇADORES SOLDADOS TIPO "W"
COTA 1/10

20 POSICIONAMENTO DE BARRAS DE TRANSFERENCIA NAS JUNTAS
COTA 1/10

21 POSICIONAMENTO DAS BARRAS DE TRANSFERENCIA
COTA 1/10

TABELA - 1 (TELA SOLDADA)

TEM	ESPECIFICAÇÃO	QUANT.	UNID.	REQUISITOS	TELA 200
1	TELA 200	1	m ²	100x100	0,01
2	TELA 200	1	m ²	100x100	0,01

TABELA - 2 (BARRA DE TRANSFERENCIA)

TEM	ESPECIFICAÇÃO	QUANT.	UNID.	REQUISITOS	TELA 200
1	BARRA 10	1	m	100x100	0,01
2	BARRA 10	1	m	100x100	0,01

TABELA - 3 (ESPAÇADOR TIPOLOGICO)

TEM	ESPECIFICAÇÃO	QUANT.	UNID.	REQUISITOS	TELA 200
1	ESPAÇADOR 10	1	m	100x100	0,01
2	ESPAÇADOR 10	1	m	100x100	0,01

TABELA - 4 (ESPAÇADOR TIPO "W" DCL)

TEM	ESPECIFICAÇÃO	QUANT.	UNID.	REQUISITOS	TELA 200
1	ESPAÇADOR 10	1	m	100x100	0,01
2	ESPAÇADOR 10	1	m	100x100	0,01

TABELA - 5 (CONCRETO FCK 30MPa)

TEM	ESPECIFICAÇÃO	QUANT.	UNID.	REQUISITOS	TELA 200
1	CONCRETO FCK 30MPa	1	m ³	100x100	0,01
2	CONCRETO FCK 30MPa	1	m ³	100x100	0,01

TABELA - 6 (FILME POLIETILENO)

TEM	ESPECIFICAÇÃO	QUANT.	UNID.	REQUISITOS	TELA 200
1	FILME POLIETILENO	1	m ²	100x100	0,01
2	FILME POLIETILENO	1	m ²	100x100	0,01

1 DETALHAMENTO (PERIMETRO DA PLACA)
COTA 1/10

2 PLANTA DA PLACA DE PISO CONCRETO
COTA 1/10

3 DETALHAMENTO JUNTA DE CONSTRUÇÃO (C)
COTA 1/10

4 DETALHAMENTO CONSTRUTIVO DE PISO CONCRETO (JUNTA SERRADA)
COTA 1/10

5 PLANTA DE PISO CONCRETO ACESSO CROMATOGRAFIA EMED GÁS
COTA 1/10

6 DETALHAMENTO CONSTRUTIVO DE PISO CONCRETO (JUNTA SERRADA)
COTA 1/10

DOCUMENTOS DE REFERÊNCIA

NOTAS GERAIS

1. Verificar as especificações, normas técnicas aplicáveis.
2. Este projeto foi elaborado com base em informações de campo, sendo necessária a confirmação das condições reais de execução.
3. A obra deve ser executada de acordo com as especificações e normas técnicas aplicáveis, sendo necessária a aprovação do projeto pelo órgão competente.
4. A obra deve ser executada de acordo com as especificações e normas técnicas aplicáveis, sendo necessária a aprovação do projeto pelo órgão competente.
5. A obra deve ser executada de acordo com as especificações e normas técnicas aplicáveis, sendo necessária a aprovação do projeto pelo órgão competente.
6. A obra deve ser executada de acordo com as especificações e normas técnicas aplicáveis, sendo necessária a aprovação do projeto pelo órgão competente.
7. A obra deve ser executada de acordo com as especificações e normas técnicas aplicáveis, sendo necessária a aprovação do projeto pelo órgão competente.
8. A obra deve ser executada de acordo com as especificações e normas técnicas aplicáveis, sendo necessária a aprovação do projeto pelo órgão competente.
9. A obra deve ser executada de acordo com as especificações e normas técnicas aplicáveis, sendo necessária a aprovação do projeto pelo órgão competente.
10. A obra deve ser executada de acordo com as especificações e normas técnicas aplicáveis, sendo necessária a aprovação do projeto pelo órgão competente.
11. A obra deve ser executada de acordo com as especificações e normas técnicas aplicáveis, sendo necessária a aprovação do projeto pelo órgão competente.
12. A obra deve ser executada de acordo com as especificações e normas técnicas aplicáveis, sendo necessária a aprovação do projeto pelo órgão competente.
13. A obra deve ser executada de acordo com as especificações e normas técnicas aplicáveis, sendo necessária a aprovação do projeto pelo órgão competente.
14. A obra deve ser executada de acordo com as especificações e normas técnicas aplicáveis, sendo necessária a aprovação do projeto pelo órgão competente.
15. A obra deve ser executada de acordo com as especificações e normas técnicas aplicáveis, sendo necessária a aprovação do projeto pelo órgão competente.
16. A obra deve ser executada de acordo com as especificações e normas técnicas aplicáveis, sendo necessária a aprovação do projeto pelo órgão competente.
17. A obra deve ser executada de acordo com as especificações e normas técnicas aplicáveis, sendo necessária a aprovação do projeto pelo órgão competente.
18. A obra deve ser executada de acordo com as especificações e normas técnicas aplicáveis, sendo necessária a aprovação do projeto pelo órgão competente.
19. A obra deve ser executada de acordo com as especificações e normas técnicas aplicáveis, sendo necessária a aprovação do projeto pelo órgão competente.
20. A obra deve ser executada de acordo com as especificações e normas técnicas aplicáveis, sendo necessária a aprovação do projeto pelo órgão competente.
21. A obra deve ser executada de acordo com as especificações e normas técnicas aplicáveis, sendo necessária a aprovação do projeto pelo órgão competente.

Cases

OFF-SHORE



REFORÇOS DE ESTRUTURAS EM NAVIO

**USINA DE GERAÇÃO
DE ENERGIA**



**USINA DE TRATAMENTO RESÍDUOS
PARA ENERGIA ELÉTRICA – PROJETO
COMPLETO (CONCRETO, PRÉ-
MOLDADOS, METÁLICAS,
INSTALAÇÕES, PAVIMENTAÇÃO,
DRENAGEM, TERRAPLANAGEM,**

INDÚSTRIA



**REFORÇO NAS ESTRUTURAS METÁLICAS
CATERPILLAR**

**PRÉDIO
RESIDENCIAL**



**PROJETO MARQUISE E ESCADA
METÁLICA**

Cases

SAFARI / ZOO - SP



**ESTRUTURAS DE CONCRETO ARMADO DO
NOVO ZOO/ SAFARI DE SP**

**ESCOLA EMEI /
CAMPINAS - SP**



**FUNDAÇÕES, ESTRUTURA DE CONCRETO,
METÁLICAS, ALVENARIA ESTRUTURAL,
INSTALAÇÕES (HIDROSANITARIOS, AGUA
FRIA, ÁGUA PLUVIAL, ELÉTRICA, SPDA,
INTERFONIA)**

**TANQUES DE
COMBUSTÍVEIS - MG**



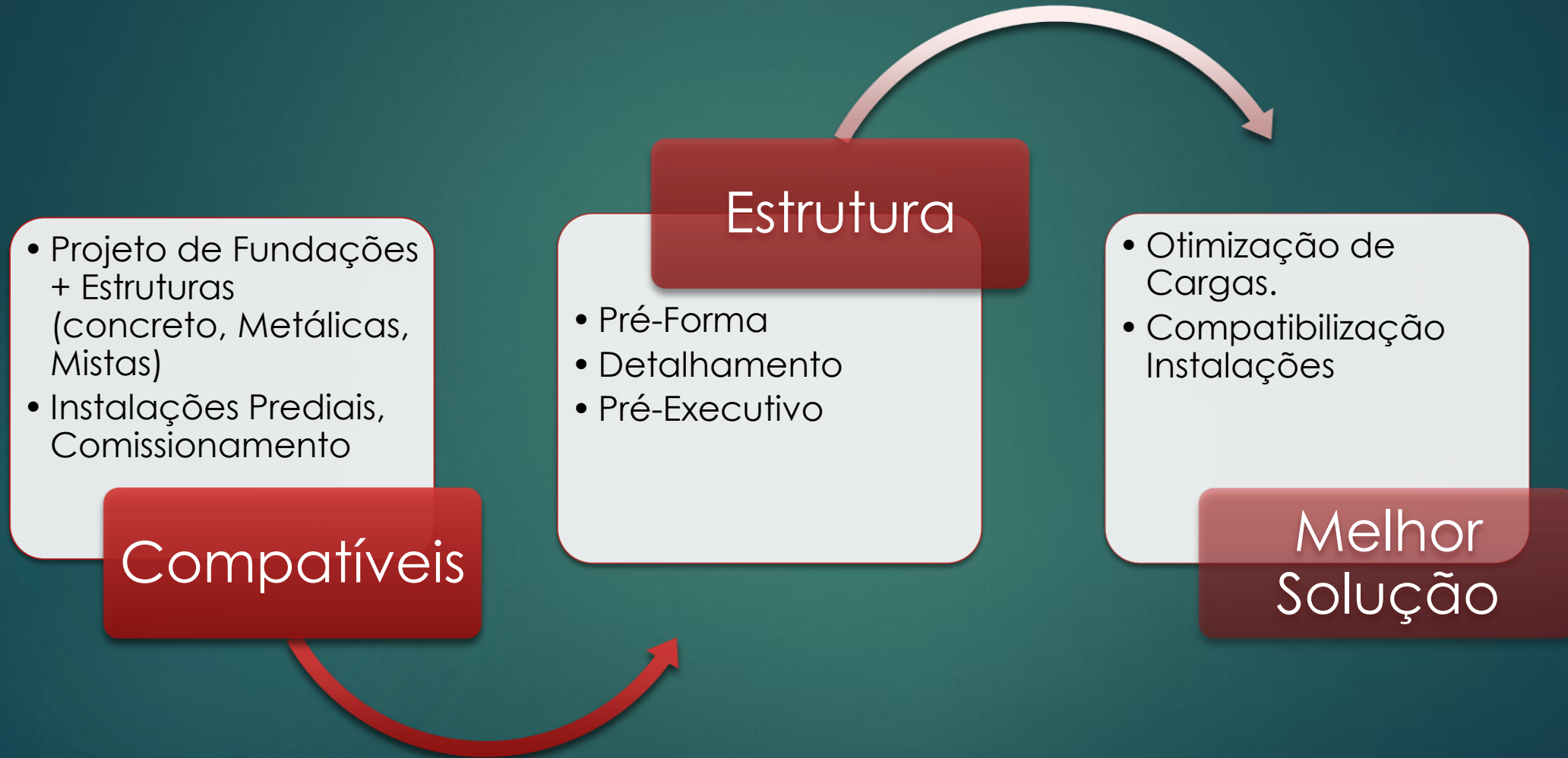
**PROJETO EXECUTIVO DE FUNDAÇÕES,
CONCRETO, METÁLICAS, INSTLAÇÕES,
PAVIMENTAÇÃO, DRENAGEM E
TERRAPLENAGEM**

**PROJETOS
PETROBRAS**



**ARTS, COB. METÁLICAS, LINHA DE
VIDA, FUNDAÇÕES, CONCRETO
ARMADO E MULTIDICCIPLINARES**

Vantagens



Vantagens

